



AGF SMART METER

PILOTPHASE: Nutzungsdaten Plattformen am Smart TV – Dezember 2020

Frankfurt, 05. Januar 2021

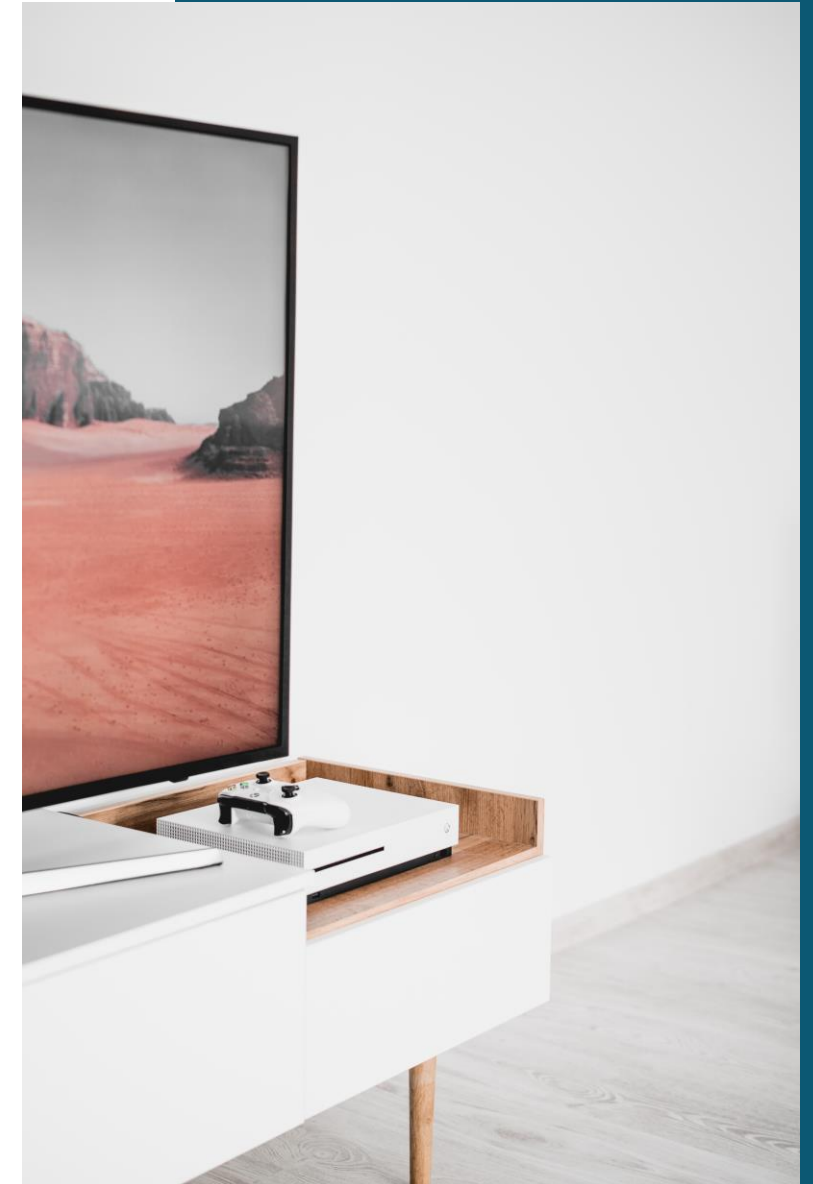
AGF Videoforschung GmbH

AGF Smart Meter: Nutzung von Bewegtbild

PILOTPROJEKT AGF SMART METER

Projektbeschreibung:

- Mittels einer von GfK im Auftrag der AGF entwickelten Mess-Router-Technologie erfasst die AGF im eigenen Panel die Nutzung von Streaming-Angeboten auf smarten TV-Geräten.
- Damit kann die durchschnittliche tägliche Sehdauer ausgewählter Videoplattformen wie Netflix und Amazon Prime Video auf dem Big Screen ermittelt werden.
- Die aktuell gemessenen Router wurden in Niveau und Struktur auf das gesamte TV-Panel projiziert.



NUTZUNG AUSGEWÄHLTER ZIELGRUPPEN

Dezember 2020: Nutzung TV-Content gesamt* und ausgewählte digitale Plattformen an Smart-TVs (E14+)

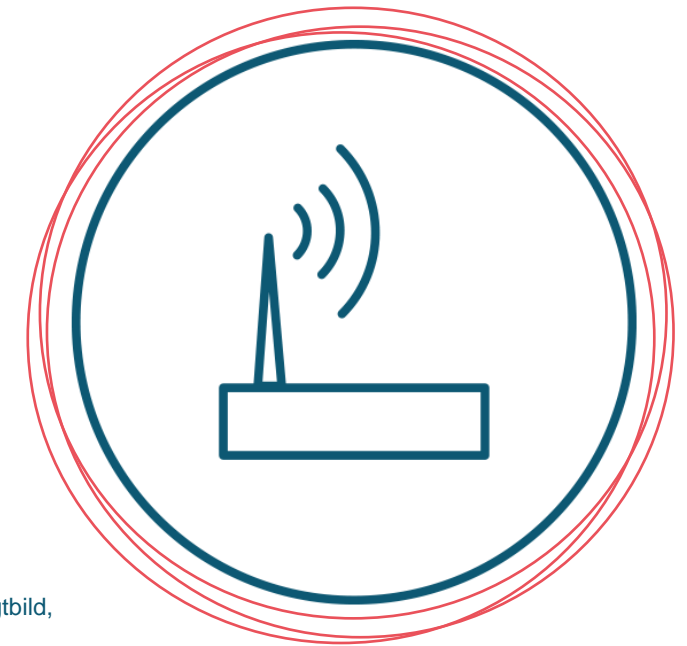
- Ø Sehdauer (Min.)/Tag -

	TV-Content	Digitale Plattformen an Smart TVs			
	gesamt	Netflix	Prime Video	YouTube	Sonstige
E 14+	261	8	4	3	3
E 14-29	79	11	5	5	3
E 30-49	189	9	6	3	3
E 50+	378	5	2	2	4
E 14-49	144	10	6	4	3
M 14+	250	8	4	4	4
F 14+	271	9	5	2	3

Quelle: AGF Videoforschung in Zusammenarbeit mit GfK, DAP, Nielsen, ANKORDATA; VIDEOSCOPE 1.4, 01.12.2020-31.12.2020, Marktstandard: Bewegtbild, Leistungswerte für Mobile-Daten basieren ausschließlich auf Nutzern ab 18 Jahren, Datenpaket 4624 vom 05.01.2021

Abbildung der Plattformen am Smart-TV aus AGF Smart Meter Pilotprojekt; Eigene Berechnungen

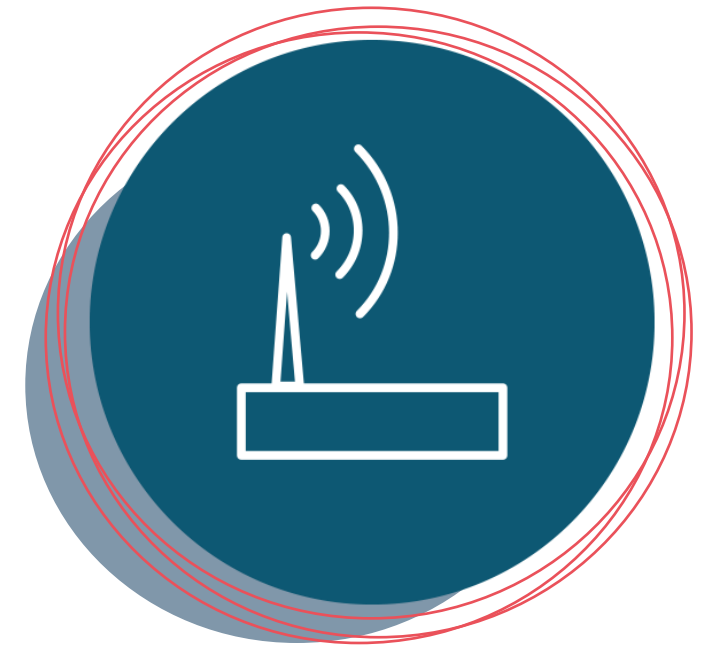
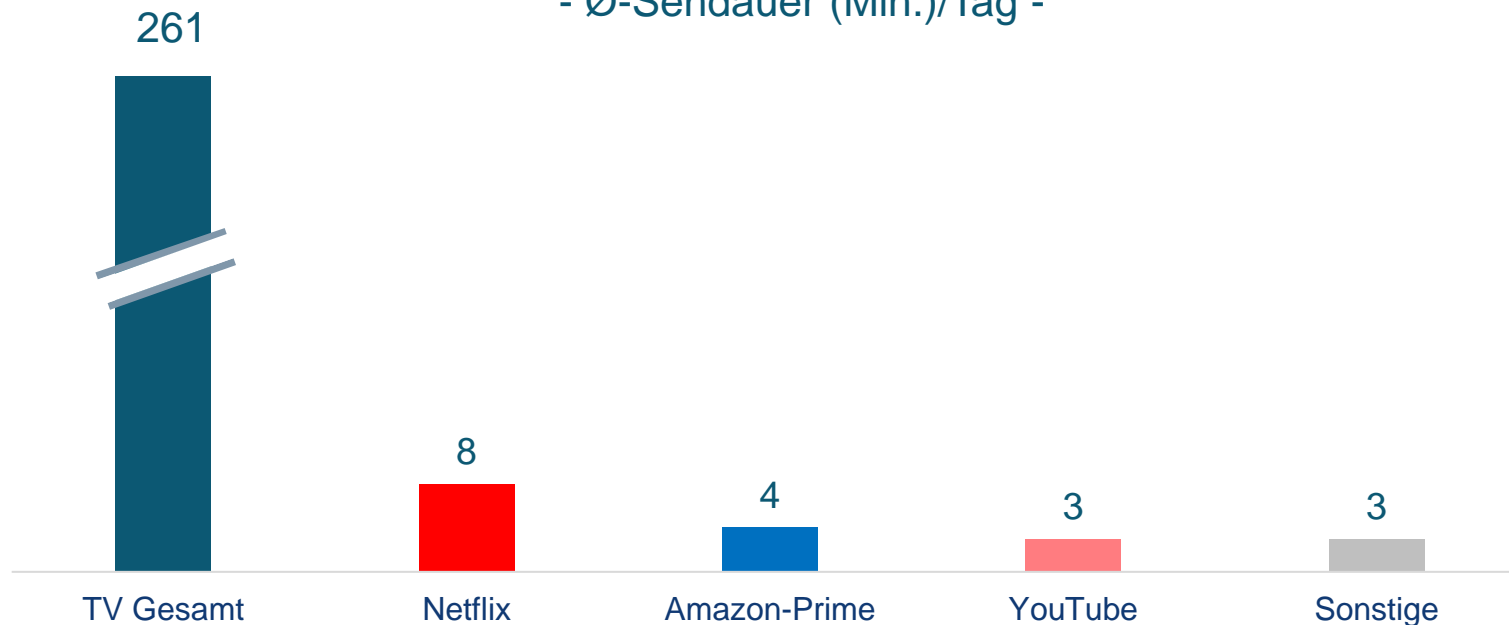
* Alle Endgeräte



PLATTFORMEN IM VERGLEICH

Dezember 2020: Nutzung TV-Content gesamt* und ausgewählte digitale Plattformen an Smart-TVs (E14+)

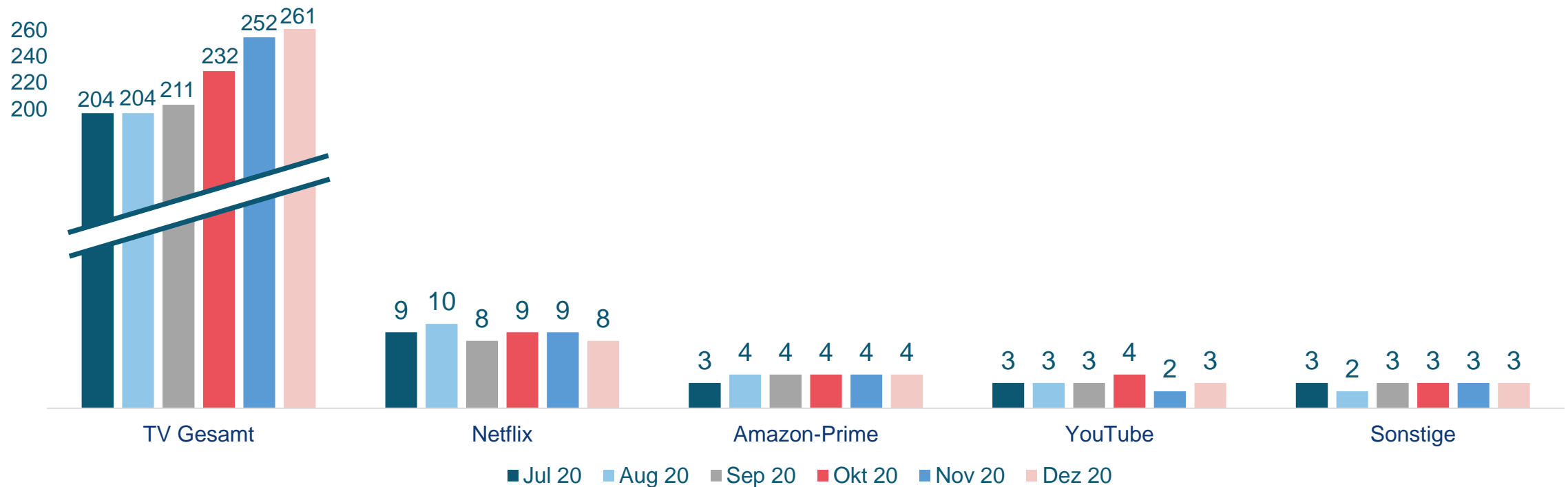
- Ø-Sehdauer (Min.)/Tag -



Quelle: AGF Videoforschung in Zusammenarbeit mit GfK, DAP, Nielsen, ANKORDATA; VIDEOSCOPE 1.4, 01.12.2020-31.12.2020, Marktstandard: Bewegtbild, Leistungswerte für Mobile-Daten basieren ausschließlich auf Nutzern ab 18 Jahren, Datenpaket 4624 vom 05.01.2021
Abbildung der Plattformen am Smart-TV aus AGF Smart Meter Pilotprojekt; Eigene Berechnungen
* Alle Endgeräte

ENTWICKLUNG IM ZEITVERLAUF

Juli 2020 - Dezember 2020: Nutzung TV-Content gesamt* und ausgewählte digitale Plattformen an Smart-TVs (E14+)
- Ø-Sehdauer (Min.)/Tag -



Quelle: AGF Videoforschung in Zusammenarbeit mit GfK, DAP, Nielsen, ANKORDATA; VIDEOSCOPE 1.4, 01.12.2020-31.12.2020, Marktstandard: Bewegtbild, Leistungswerte für Mobile-Daten basieren ausschließlich auf Nutzern ab 18 Jahren, Datenpaket 4624 vom 05.01.2021
Abbildung der Plattformen am Smart-TV aus AGF Smart Meter Pilotprojekt; Eigene Berechnungen
* Alle Endgeräte

Kontakt

www.agf.de

AGF Videoforschung GmbH

Gärtnerweg 4-8 | D-60322 Frankfurt
T +49 69 955 260-0 | info@agf.de